

DUNLOP STEELCORD

**NAJWYTRZYMAJSZE, NAJMOCNIEJSZE,
NAJTRWAJSZE TAŚMY PRZENOŚNIKOWE NA ŚWIECIE**



**WYJĄTKOWA
ODPORNOŚĆ NA ZUŻYCIE**



REDUKCJA KOSZTÓW UTRZYMANIA



**DOSKONAŁA
WYTRZYMAŁOŚĆ I TRWAŁOŚĆ**

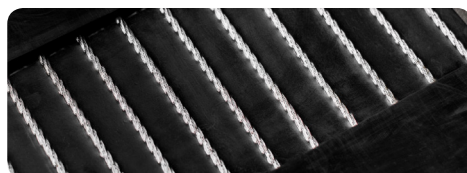
TAŚMY PRZENOŚNIKOWE DUNLOP STEELCORD

Globalna grupa Fenner Dunlop Group ma ponad 40 lat doświadczenia w produkcji najwyższej jakości taśm z linkami stalowymi. Tutaj, w Holandii łączymy nasze doświadczenie z najnowszą, zaawansowaną technologicznie linią produkcyjną. Dzięki takiemu połączeniu możemy produkować taśmy, które pod względem niezawodności i trwałości przewyższają wszelkie możliwe międzynarodowe standardy.

TESTOWANE DO GRANIC MOŻLIWOŚCI

Laboratorium Dunlopa mieszczące się przy zakładzie produkcyjnym w Holandii jest potwierdzeniem naszej dbałości o standardy jakościowe. Właśnie tutaj przeprowadzamy wyczerpujące testy podstawowych parametrów takich jak wytrzymałość na rozciąganie i wydłużenie, ale także testy kluczowych właściwości użytkowych uwzględniające ścieralność, odporność na działanie ozonu, rozdarcia i rozcięcia. Także tutaj każda partia gumy jest sprawdzana i testowana, aby mieć pewność, że każda taśma Dunlop konsekwentnie spełnia gwarantowane parametry.

- Produkowane wyłącznie w Holandii
- Wyjątkowa odporność na zużycie – do 50% dłuższy okres eksploatacji (lub więcej)
- Odporność na ozon i promieniowanie UV
- Niski współczynnik wydłużenia
- Znakomite parametry obsługi – redukcja kosztów utrzymania
- Szeroki zakres rodzajów najwyższej jakości okładek
- Wytrzymałość na rozciąganie w zakresie 500 N/mm do 5400 N/mm
- Dostępne w szerokości od 500 mm do 1600 mm
- Bezpieczne w użytkowaniu – w pełni zgodne z przepisami REACH
- Możliwość dostosowania specyfikacji na żądanie
- Dwuletnia gwarancja na wady wykonawcze i/lub materiałowe.



NAJWYŻSZEJ KLASY WSPARCIE TECHNICZNE

Dokonując zakupu w firmie Dunlop Conveyor Belting, otrzymują Państwo więcej niż tylko taśmy przenośnikowe wysokiej jakości. Szczycimy się tym, że zapewniamy bezkonkurencyjny poziom wsparcia technicznego. Posiadamy jeden z największych, najbardziej doświadczonych i wykwalifikowanych zespołów specjalistów i inżynierów aplikacji. Zespół jest pod ręką, aby zapewnić naszym klientom pomoc i doradztwo pod względem wyboru taśm, ich użytkowania, oraz wsparcie przy rozwiązywaniu problemów.

Nasze usługi w ramach obsługi klienta obejmują:

- ▶ Wybór odpowiedniej taśmy
- ▶ Porady dotyczące bezpieczeństwa – standardy taśm odpornych na ogień
- ▶ Wizyty w zakładzie i ankiety
- ▶ Usługi kalkulacji taśm
- ▶ Szkolenie techniczne (u klienta i w firmie Dunlop)
- ▶ Szkolenie w zakresie splotów
- ▶ Rozwiązywanie problemów i podejmowanie decyzji w zakresie bieżących kwestii
- ▶ Wewnętrzne badania, testy i rozwój
- ▶ Wsparcie posprzedażowe

HELPLINE
+48 (0) 32 218 5070

DODATKOWE INFORMACJE
WWW.DUNLOPCB.COM

W przypadku pytań zapraszamy do kontaktu z naszym Biurem Obsługi Klienta. Nasz zespół specjalistów pomoże rozwiązać każdą wątpliwość i udzieli rzetelnej informacji zwrotnej na wszystkie zadane pytania.



INFORMACJE TECHNICZNE – DUNLOP STEELCORD

Wszystkie przedstawione specyfikacje są zgodne z normą EN ISO 15236-2 i DIN 22131

Typ	Minimalna grubość okładki [mm]	Średnica linki [mm]	Odstęp pomiędzy linkami [mm]	Waga rdzenia [kg/m ²]	Minimalne średnice bębnow [mm]			Minimalna szerokość taśmy* [mm]
					Napędowy	Zwrotny i napinający	Odchylający	
ST500	4	2.7	14.0	4.9	500	400	315	400
ST630	4	2.7	11.0	5.4	500	400	315	400
ST800	4	3.5	12.0	7.5	630	500	400	400
ST1000	4	3.6	12.0	7.7	630	500	400	400
ST1250	4	4.4	14.0	9.8	630	500	400	500
ST1400	4	4.5	14.0	10.0	630	500	400	500
ST1600	4	5.2	15.0	11.8	800	630	500	500
ST1800	4	5.2	13.5	12.4	800	630	500	500
ST2000	4	5.2	12.0	13.3	800	630	500	650
ST2250	4	5.2	11.0	13.8	800	630	500	650
ST2500	5	6.7	15.0	17.1	1000	800	630	650
ST2800	5	6.7	13.5	18.1	1000	800	630	800
ST3150	6	7.6	15.0	20.9	1250	1000	800	800
ST3500	6	8.2	15.0	23.3	1250	1000	800	800
ST4000	7	8.6	15.0	25.3	1250	1000	800	800
ST4500	7	9.4	16.0	28.3	1400	1250	1000	1000
ST5000	8	10.2	17.0	30.2	1600	1400	1250	1000
ST5400	8	10.6	17.0	32.5	1800	1600	1400	1000

GRUBOŚĆ TAŚMY

Aby obliczyć grubość taśmy, dodaj całkowitą grubość okładek do średnicy stalowej linki. Aby określić przybliżony ciężar taśmy na metr kwadratowy, wystarczy pomnożyć sumę okładek przez 1,15 i dodać wynik do ciężaru osnowy. **Należy pamiętać, że w przypadku taśm ognioodpornych parametry różnią się.**

* Wsparcie obciążenia taśmy to wypadkowa szerokości i siły taśmy oraz gęstości materiału gabarytowego. Tabela wskazuje minimalną szerokość taśmy wymaganej dla odpowiedniej elastyczności wzdłużnej na trzech krążnikach tej samej długości pod kątem 30°.

Inne konstrukcje taśm dostępne na życzenie.

SZEROKI ASORTYMENT OKŁADEK

Wszystkie okładki Dunlop są antystatyczne zgodnie z normą EN ISO 284, przepisami REACH (rejestracja, ocena, udzielanie zezwoleń i stosowane ograniczenia w zakresie chemikaliów) EC 1907/2006 i są odporne na ozon zgodnie z normą EN/ISO 1431.

Klasa Okładek Dunlop		KLASA DIN	KLASA EN/ISO	Dopuszczalna temperatura °C			Podstawa materiału	Dane techniczne Zastosowanie
				Min. Otoczenia	Ciągła materiału	Szczytowa materiału		
Odporność na ścieranie	RA	Y		-30	80	100	SBR	Odporność na ścieranie dla normalnych warunków eksploatacyjnych.
	RE	X	H	-40	80	90	NR	Doskonała odporność na przecięcia, uderzenia oraz wyżłobienia spowodowane przez duże i ostre materiały.
	RS	W	D	-30	80	90	NR/SBR	Odporność na uderzenia i niezawodność eksploatacyjna przy transporcie wysoce ściernych materiałów o różnych rozmiarach.
Odporność na wysokie temperatury	Betahete	T	T1	-20	160	180	SBR	Odporność na zużycie przez materiały o wysokich temperaturach.
	Deltahete	T	T3	-20	200	400	EPM	Bezkonkurencyjna odporność na temperaturę przy ciężkich warunkach pracy, chwilowo do 400° C
Ognioodporność	BV	K/S	2A/2B	-20	80	90	SBR	Ognioodporność zgodna z normą EN 12882 oraz EN ISO 340.
Odporność na oleje i tłuszcze	ROS	G		-20	80	120	NBR	Odporność na oleje i tłuszcze dla produktów zawierających oleje mineralne.

INNE OKŁADKI DO SPECJALNYCH ZASTOSOWAŃ SĄ DOSTĘPNE NA ŻYCZENIE.

Wszystkie dane i zalecenia w tej broszurze zostały podane zgodnie z naszą najlepszą wiedzą, jak najdokładniej i zaktualizowane, aby odzwierciedlić najnowszy rozwój technologiczny. Niektóre produkty mogły ulec zmianie lub stać się przestarzałe w świetle ostatniego rozwoju technologicznego. Nie ponosimy odpowiedzialności za zalecenia oparte wyłącznie na niniejszym dokumencie.