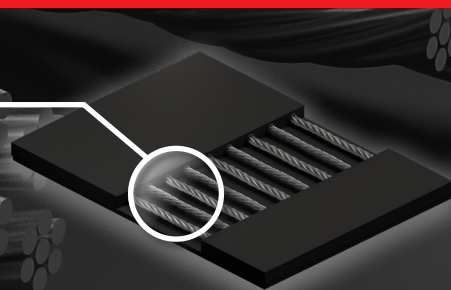


DUNLOP STEELCORD

**I NASTRI TRASPORTATORI PIÙ FORTI,
RESISTENTI ALL'USURA E DI LUNGA DURATA DEL MONDO**



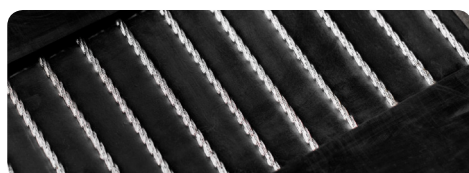
NASTRI TRASPORTATORI STEELCORD DUNLOP

Il gruppo Fenner Dunlop, presente a livello globale, conta su più di 40 anni di esperienza nella produzione di nastri steelcord di massima qualità. In Olanda combiniamo questa esperienza con la linea di produzione di nastri steelcord più all'avanguardia e tecnologicamente avanzata del mondo. La combinazione di questi due elementi consente di produrre nastri di eccezionale affidabilità e durezza, che eccedono qualunque standard internazionale.

TESTATI AL LIMITE

Il laboratorio Dunlop del nostro stabilimento produttivo in Olanda è al centro della nostra cultura della qualità. È qui che effettuiamo test approfonditi sulle proprietà essenziali del nastro, come il carico di rottura e l'allungamento, e sulle caratteristiche di performance fondamentali come l'abrasione, la resistenza all'ozono, al taglio e allo strappo. Qui, inoltre, ogni singolo lotto di miscela viene controllato e testato per assicurare che ogni nastro trasportatore Dunlop fornisca esattamente la stessa resa, come da garanzia.

- Prodotti esclusivamente in Olanda
- Eccezionale resistenza all'usura - durata di vita fino al 50% più lunga (o oltre)
- 100% resistenti a ozono e raggi UV
- Basso indice di allungamento
- Eccellenti caratteristiche di lavorazione - manutenzione ridotta
- Ampia gamma di coperture di massima qualità progettate per soddisfare le esigenze più elevate
- Resistenza alla trazione da 500 N/mm fino a 5400 N/mm
- Disponibili in larghezze da 500 mm a 1600 mm
- Utilizzo senza rischi - conforme al regolamento europeo REACH
- Nastri customizzati disponibili su richiesta
- Garanzia di 2 anni per difetti di lavorazione e/o dei materiali.



ECCEZIONALE
RESISTENZA ALL'USURA



CARATTERISTICHE DI LAVORAZIONE
DI PRIMA CLASSE



FORZA
E DURATA ECCELLENTI

SUPPORTO E ASSISTENZA TECNICA IMPAREGGIABILI

Dunlop Conveyor Belting non offre solo nastri trasportatori di eccellenza.

Vantiamo un livello impareggiabile di assistenza al cliente. Disponiamo di una delle più ampie, esperte e altamente qualificate squadre di specialisti di nastri trasportatori e ingegneri applicativi di questo settore industriale. La squadra è a disposizione per fornire ai nostri clienti supporto e consigli sia per la scelta del tipo di nastro da utilizzare che per l'assistenza nella risoluzione di problemi.

I nostri servizi di assistenza ai clienti comprendono:

- ▶ Scelta dei nastri più convenienti
- ▶ Consigli per la sicurezza - nastri resistenti alla fiamma secondo gli standard
- ▶ Visite presso le installazioni e sopralluoghi
- ▶ Servizi di calcolo dei nastri
- ▶ Formazione tecnica (presso il cliente e presso Dunlop)
- ▶ Formazione sulle giunzioni dei nastri
- ▶ Individuazione e risoluzione dei problemi
- ▶ Ricerca, sviluppo e collaudi presso la nostra casa madre in Olanda
- ▶ Assistenza post-vendita

ASSISTENZA TELEFONICA
+39 0363 906266

INFORMAZIONI AGGIUNTIVE
WWW.DUNLOPCB.COM

Siamo sempre disponibili, ciò significa che siamo sempre alla semplice portata di un telefono, quando i nostri clienti necessitano di aiuto o di consigli. Questo servizio d'assistenza è ottimamente supportato dalla nostra rete di distributori autorizzati, vulcanizzatori ed filiali autorizzate Dunlop.



INFORMAZIONI TECNICHE - LA GAMMA DEI NASTRI STEELCORD DUNLOP

Tutte le specifiche esposte sono conformi ai regolamenti EN ISO 15236 parte 2 e DIN 22131

Tipo di nastro	Tipologia Minima spessore copertura [mm]	Diametro del cavo [mm]	Passo del cavo [mm]	Peso carcassa [kg/m ²]	Diametri tamburi [mm]			Larghezza min* [mm]
					Tamburo motore	Tamburo di rinvio	Tamburo deviatore	
ST500	4	2.7	14.0	4.9	500	400	315	400
ST630	4	2.7	11.0	5.4	500	400	315	400
ST800	4	3.5	12.0	7.5	630	500	400	400
ST1000	4	3.6	12.0	7.7	630	500	400	400
ST1250	4	4.4	14.0	9.8	630	500	400	500
ST1400	4	4.5	14.0	10.0	630	500	400	500
ST1600	4	5.2	15.0	11.8	800	630	500	500
ST1800	4	5.2	13.5	12.4	800	630	500	500
ST2000	4	5.2	12.0	13.3	800	630	500	650
ST2250	4	5.2	11.0	13.8	800	630	500	650
ST2500	5	6.7	15.0	17.1	1000	800	630	650
ST2800	5	6.7	13.5	18.1	1000	800	630	800
ST3150	6	7.6	15.0	20.9	1250	1000	800	800
ST3500	6	8.2	15.0	23.3	1250	1000	800	800
ST4000	7	8.6	15.0	25.3	1250	1000	800	800
ST4500	7	9.4	16.0	28.3	1400	1250	1000	1000
ST5000	8	10.2	17.0	30.2	1600	1400	1250	1000
ST5400	8	10.6	17.0	32.5	1800	1600	1400	1000

SPESORE DEL NASTRO

Per calcolare lo spessore del nastro, aggiungere lo spessore totale delle coperture al diametro del cavo. Per determinare il peso approssimativo del nastro per metro quadrato, semplicemente moltiplicare la somma delle coperture per 1,15 e aggiungere il risultato al peso della carcassa. Si precisa che per i nastri resistenti alla fiamma il suddetto calcolo del peso potrebbe non essere applicabile.

* Il supporto del carico di un nastro è un fattore della larghezza del nastro, della forza del nastro e della densità del materiale sfuso. La tabella indica lo spessore minimo del nastro necessario per una buona adattabilità, basata su tre rulli della stessa lunghezza programmati a 30°. Altre costruzioni di carcasse e carichi di rottura sono disponibili su richiesta.

UN'AMPIA GAMMA DI QUALITÀ DI COPERTURE

Tutte le qualità di coperture Dunlop sono antistatiche in conformità alle norme EN ISO 284, REACH EC 1907/2006 e resistenti all'ozono in conformità a EN / ISO 1431.

Qualità della copertura Dunlop	Qualità DIN	Qualità EN/ISO	Temperatura massima tollerata, in °C			Polimero di base	Caratteristiche tecniche Area di applicazione	
			Ambientale minima	Continua per il materiale	Di picco per il materiale			
Resistenza all'abrasione	RA	Y	-30	80	100	SBR	Resistenza all'abrasione per diverse condizioni di esercizio gravose.	
	RE	X	H	-40	80	90	NR	Ottima resistenza a tagli, urti, abrasioni e intagli causati da pezzi di grosse dimensioni.
	RS	W	D	-30	80	90	NR/SBR	Resistenza aggiuntiva all'usura e agli impatti per l'utilizzo di materiali altamente abrasivi con diverse dimensioni dei pezzi.
Resistenza al calore	Betahete	T	T1	-20	160	180	SBR	Resistente al calore e all'usura per i materiali per l'alta temperatura.
	Deltahete	T	T3	-20	200	400	EPM	Resistenza superiore al calore per condizioni gravose di servizio di fino a 400 °C per brevi intervalli di tempo.
Resistente alla fiamma	BV	K/S	2A/2B	-20	80	90	SBR	Elevato potere ignifugo in base a EN 12882 e EN ISO 340
Resistenza all'olio	ROS	G		-20	80	120	NBR	Resistenza a oli e grassi per prodotti contenenti oli minerali.

ALTRE QUALITÀ DI MESCOLE PER APPLICAZIONI SPECIALI SONO DISPONIBILI SU RICHIESTA

Tutti i dati e consigli presenti in questa brochure vengono forniti sulla base delle nostre conoscenze, nel modo più accurato ed aggiornato possibile così da tenere in considerazione gli sviluppi tecnologici più recenti. Taluni prodotti possono risultare obsoleti alla luce di sviluppi tecnologici più recenti. Non accettiamo alcuna responsabilità in merito a consigli basati esclusivamente su questa brochure.